



Die salus klinik ist eine Fachklinik für die Behandlung von volljährigen Rehabilitand\*innen mit Störungen durch psychotrope Substanzen und Verhaltenssuchte sowie für Rehabilitand\*innen mit psychischen und psychosomatischen Erkrankungen.

Dieser Qualitätskompass bezieht sich auf die Ergebnisse der Abteilung **Abhängigkeitserkrankungen**.

Die 220 Betten umfassende Abteilung Sucht behandelt:

- **Alkoholabhängige**
- **Medikamentenabhängige**
- **Drogenabhängige**
- **Verhaltensüchtige (pathologische Glücksspieler, pathologische PC- und Internetnutzer, pathologische Käufer)**
- Rehabilitand\*innen die **zusätzlich zur Abhängigkeit an einer psychischen Störung** leiden

mit ihren körperlichen Folgeerkrankungen und ihren sozialen und psychischen Problemen.

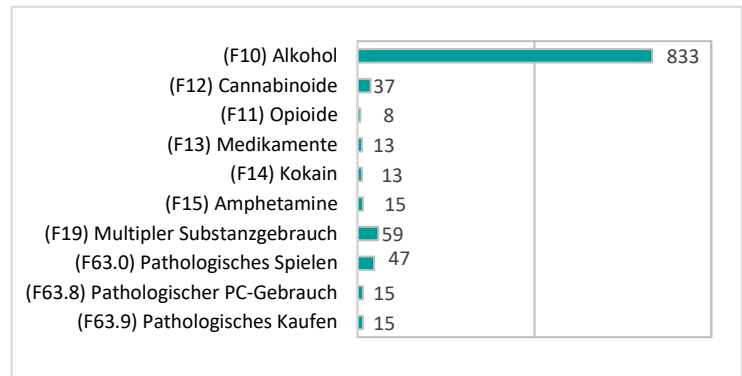
Federführender Kostenträger ist die Deutsche Rentenversicherung Bund.

Die salus klinik Friedrichsdorf hat einen Versorgungsvertrag nach §111 SGB V und erfüllt zudem die Voraussetzungen der Beihilfeverordnung.

Die Klinik wird von allen Trägern der gesetzlichen Sozialversicherung belegt. Außerdem erfolgt Kostenerstattung durch die private Krankenversicherung sowie die öffentlichen Kostenträger.

## Anzahl der Rehabilitand\*innen in der salus klinik Friedrichsdorf

Gesamt 1009 davon



Quelle: Basisdokumentation 2021, salus klinik Friedrichsdorf

Erfasst wurden bei stoffgeb. Süchten die Hauptdiagnose, bei nicht stoffgeb. Süchten Haupt- und Nebendiagnosen.

## Komorbidität

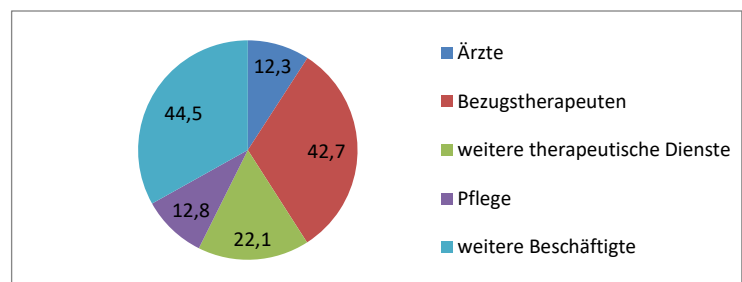
Durchschnittliche Anzahl weiterer

**Suchtdiagnosen** pro Rehabilitand\*in: 1,3 (excl. Tabakabhängigkeit)

**Psychiatrischer** Diagnosen: 0,9

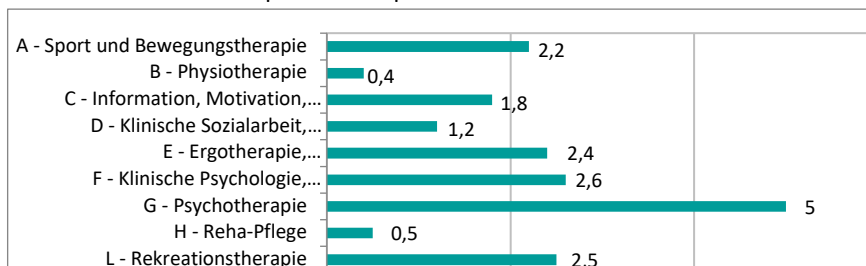
**Somatischer** Diagnosen: 1,9

## Mitarbeiter in der salus klinik Friedrichsdorf dargestellt als Vollzeitstellen der gesamten Klinik



## Therapeutische Versorgung

Durchschnittliche Therapiestunden pro Woche und Rehabilitand\*in



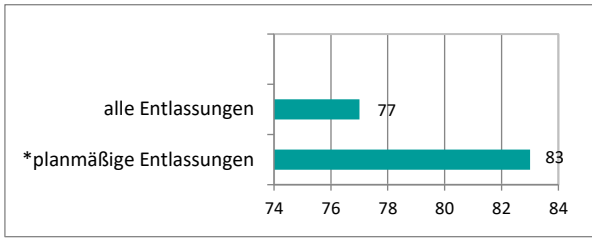
## Therapeutische Versorgung Qualitätspunkte



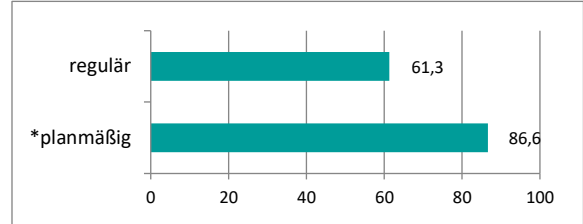
= 5 Punkte über der Vergleichsgruppe

## Behandlungsdauer und Entlassungsart

### Behandlungsdauer in Tagen



### Entlassungsform in %



\*planmäßige Entlassungen umfassen die Entlassungsformen: regulär, vorzeitig auf ärztliche Veranlassung, vorzeitig mit ärztlichem Einverständnis, Wechsel zu ambulanter, ganztägig ambulanter, stationärer Reha

Quelle: Basisdokumentation 2021 der salus klinik Friedrichsdorf

## Zufriedenheit der Rehabilitand\*innen

gem. interner Befragung salus klinik Friedrichsdorf 2021, Schulnotenskala (1 bis 6)

Note gesamt



Rücklaufquote 66,1%

gem. Befragung durch die DRV (Quelle: Reha Qualitätssicherung der Deutschen Rentenversicherung Rehabilitanden Befragung Psychosomatik/Sucht stationär Bericht 2018 (Abschluss der Rehabilitation 08/2016-07/2017), adjustiert, Vergleichsgruppe Entwöhnungsbehandlungen)

Zufriedenheit gesamt



= 5,32 Punkte über dem Durchschnitt

Subjektiver Behandlungserfolg



= 4,8 Punkte über dem Durchschnitt

## Peer Review

Quelle Reha-Qualitätssicherung der Deutschen Rentenversicherung, Peer Review Psychosomatik und Sucht Bericht 2021, Vergleichsgruppe Entwöhnungsbehandlungen

Qualitätspunkte



= 2 Punkte über dem Durchschnitt

## Reha Therapiestandard Alkoholabhängigkeit

Quelle Reha-Qualitätssicherung der Deutschen Rentenversicherung, Reha-Therapiestandards Alkoholabhängigkeit Bericht 2021 (Entlassungszeitraum 2019)

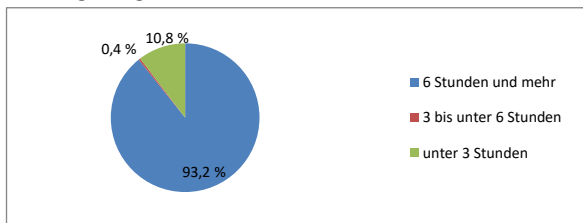
Qualitätspunkte



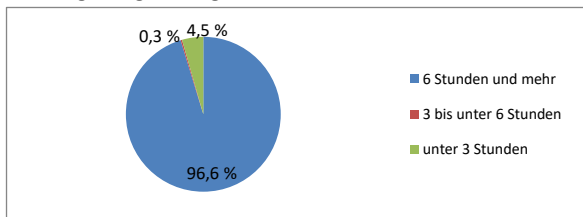
= 4,09 Punkte über dem Durchschnitt

## Ergebnisqualität / Leistungsfähigkeit bei Entlassung

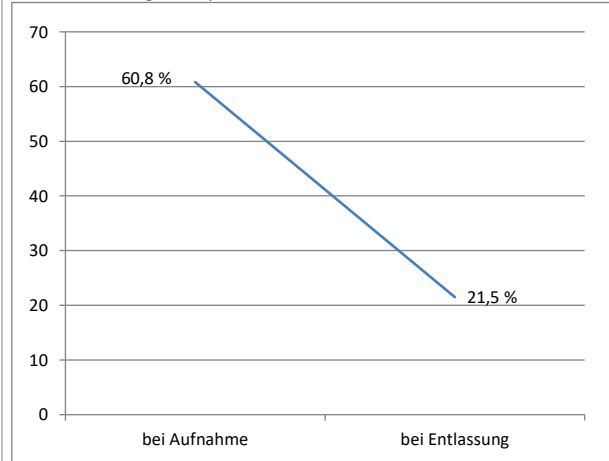
### Leistungsfähigkeit im letzten Beruf



### Leistungsfähigkeit allgemein



## Arbeitsunfähigkeitsquoten



Anteil arbeitsunfähiger Patienten zum Zeitpunkt der Aufnahme und der Entlassung bezogen auf alle Patienten im Jahr 2021

Quelle: Basisdokumentation 2021 der salus klinik Friedrichsdorf

## Projekte

- Exposition mittels Virtual Reality
- Weiterentwicklung der „MeinSalus“-App
- Mitarbeit am Projekt „PornLos“ der Universität Gießen

### salus klinik Friedrichsdorf

Landgrafenplatz 1  
61381 Friedrichsdorf  
Fon 06172 950-0  
Fax 06172 950-102  
IK 510 647 819

### Kooperationspartner

Diverse Kliniken, Beratungsstellen, Betriebe, Arbeitsagenturen und Jobcenter, BFW Frankfurt  
AWKV, Frankfurt University of Applied Sciences, Ludwig Fresenius Schule Idstein

### Mitgliedschaft

Fachverband Sucht, Bonn (FVS)

### Zertifizierungen

