

Der Weg in die Reha

Wenn Sie sich für unser Behandlungsangebot interessieren, so können Sie sich direkt an uns wenden. Wir klären mit Ihnen persönlich, was Sie für die Therapie benötigen.

Gerne vereinbaren wir mit Ihnen einen persönlichen Info-Termin, bei dem wir Ihre Fragen beantworten und Sie sich die Klinik vor Ort anschauen können.

Bei der Antragstellung der Kostenzusage für eine Rehabilitationsbehandlung in unserer Klinik, ist Ihnen in der Regel Ihre Suchtberatungsstelle oder eine andere sozial beratende Einrichtung, Ihr Arzt oder der Sozialdienst des Krankenhauses behilflich.

Sie haben sich dafür entschieden, sich bei der Bewältigung Ihrer Drogenproblematik professionell helfen zu lassen? Dann setzen Sie sich mit uns in Verbindung.

Sie erreichen uns

per E-Mail: mail@salus-friedberg.de

per Telefon: 06031 7121-0 oder
06031 7121-24

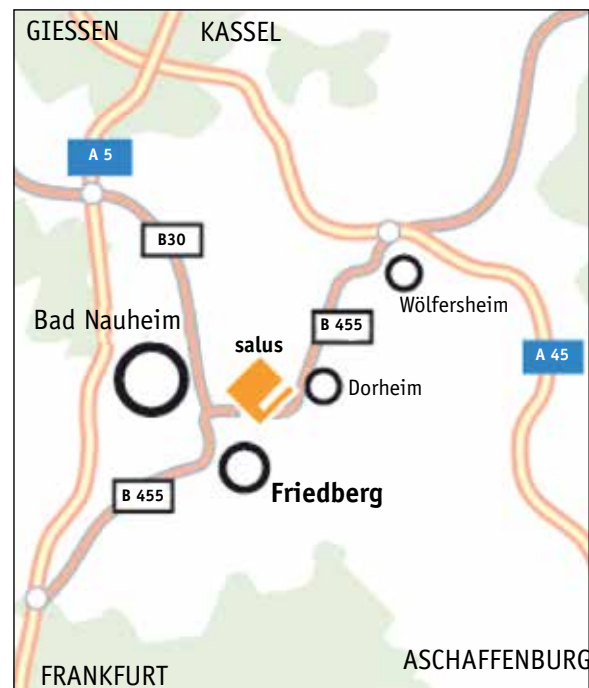
per Post: salus klinik Friedberg
Warthfeldsiedlung 3
61169 Friedberg

Internet: www.salus-friedberg.de



So erreichen Sie uns

Die Klinik liegt günstig für die Anfahrt mit der Bahn. Es verkehren regelmäßig Regionalexpress und die S-Bahn aus Frankfurt.



Mit dem Auto erreichen Sie uns über die A45, Abfahrt Wölfersheim, dann auf der B455 Richtung Friedberg, hinter dem Ort Dorheim liegt linkerhand die salus klinik Friedberg. Auf der A5 (von Süden kommend), Abfahrt Friedberg, dann auf der B455 Richtung Friedberg.



salus klinik Friedberg
Warthfeldsiedlung 3
61169 Friedberg
Fon 06031 7121 0
Fax 06031 7121 10
mail@salus-friedberg.de
www.salus-friedberg.de

Stand: Oktober 2015

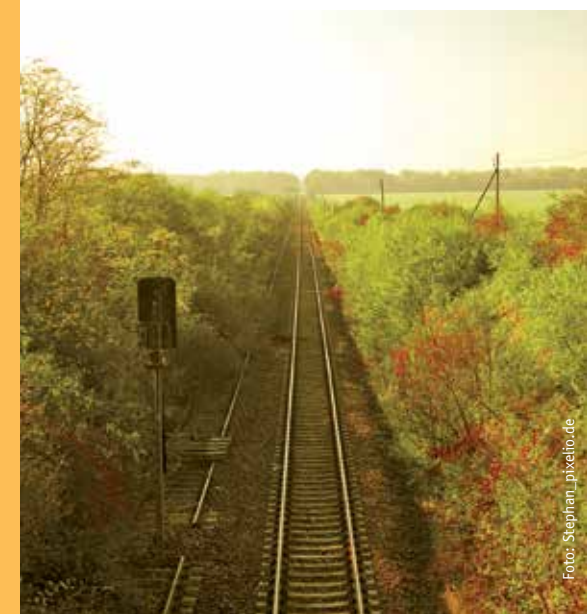
salus klinik Friedberg



Fachklinik für Abhängigkeits- erkrankungen

Der lange Weg zur Abstinenz

Ein Behandlungs-
angebot für Langzeit-
drogenabhängige



Man kann den Körper nicht ohne die Seele heilen und die Seele nicht ohne den Körper



Die salus klinik Friedberg ist spezialisiert auf die Behandlung von Suchtmittelabhängigkeit bei illegalen Drogen, wie z. B. Opiate, Kokain, Amphetamin, Cannabis, Crystal etc.

Die Lebenswelten älterer Menschen mit Drogenproblemen unterscheiden sich jedoch z. T. stark von denen jüngerer Drogenabhängiger.

Aus diesem Grund bieten wir ein eigenes Therapieangebot speziell für Langzeitabhängige ab dem 45. Lebensjahr an, um Ihnen die Gelegenheit zu geben, sich mit anderen Menschen mit einem ähnlichen Erfahrungshintergrund auszutauschen und Lösungen für Ihre persönlichen Probleme zu finden.

Unsere Behandlung soll Ihnen dabei helfen, Ihre Gesundheit und Ihr Wohlbefinden zu verbessern, die Reintegration in das Erwerbsleben zu erleichtern und Ihre Suchtproblematik zu bewältigen. Die Aufnahme von Paaren zur gemeinsamen Therapie ist möglich.



Heilung für...

...Körper

Die lange Zeit des Suchtmittlegebrauchs hat häufig weitere körperliche Erkrankungen zur Folge.

Unser medizinisches Behandlungsangebot dient deshalb der Verbesserung Ihres Gesundheitszustands und umfasst:

- psychiatrische und neurologische fachärztliche Behandlung
- umfassende Physiotherapie
- Akkupunktur bei Entzückigkeit
- eine Sondergruppe zu Gesundheit und positiver Lebensgestaltung

Darüber hinaus arbeiten wir eng mit vielen Arzt- und Zahnarztpraxen in Friedberg zusammen, so dass eine schnelle und möglichst umfassende Behandlung Ihrer körperlichen Beschwerden gewährleistet wird.

In der Sporttherapie können Sie zudem wieder Spaß an der Bewegung und dem Erleben von Gemeinsamkeit finden, z. B. in der Rückenschule, Yogakurse, Volleyballgruppe, Entspannungstraining uvm.

...Geist

Während Ihrer Therapie haben Sie die Möglichkeit, sich mit Mitpatienten in ähnlichen Lebenssituationen auszutauschen und Unterstützung bei der Lösung Ihrer Probleme zu erhalten.

Die Therapie zielt nicht darauf ab Ihr ganzes Leben

„umzukrempeln“, sondern Ihre persönlichen Stärken und Ressourcen zur Bewältigung des Alltags ohne Suchtmittel gezielt zu fördern.

Hilfe erfahren Sie dabei in

- therapeutischen Einzelgesprächen
- Gruppensitzungen mit altersgleichen Patienten
- Indikativgruppen (Depression, Skillstraining, Soziales Kompetenztraining, Konfliktmanagement, u. a.)

Unsere Sozialdienstmitarbeiter unterstützen Sie bei allen behördlichen Angelegenheiten. Darüber hinaus beraten sie Sie bei der Suche und Auswahl einer geeigneten Nachsorge. Zusätzlich können Sie bei Bedarf auch die Dienste unseres externen Schuldenberaters in Anspruch nehmen.

...und Seele

Sie sind in einem wohnlichen Doppelzimmer mit eigenem Duschbad untergebracht. Zur Unterhaltung bietet unsere Klinik viele Möglichkeiten zur selbstständigen Freizeitgestaltung, wie eine Sporthalle und einen Fitnessraum, einen Beachvolleyballplatz, Musikraum, Kickertisch, Elektrodartspiel, Sauna, Gesellschaftsspiele, eine Bücherei sowie mehrere Gemeinschaftsräume und die Cafeteria, die zum Verweilen einladen.

Die Klinik liegt in der schönen Wetterau. Die Umgebung ist sowohl für entspannte Spaziergänger als auch sportliche Dauerläufer reizvoll. Die Städte Friedberg und Bad Nauheim sind fußläufig erreichbar und bieten ein vielseitiges Freizeit- und Kulturangebot.