



Die salus klinik Friedberg wurde 1995 eröffnet und bietet ein umfangreiches Behandlungsangebot für drogenabhängige Rehabilitand*innen im Rahmen eines stationären Entwöhnungsprogramms.

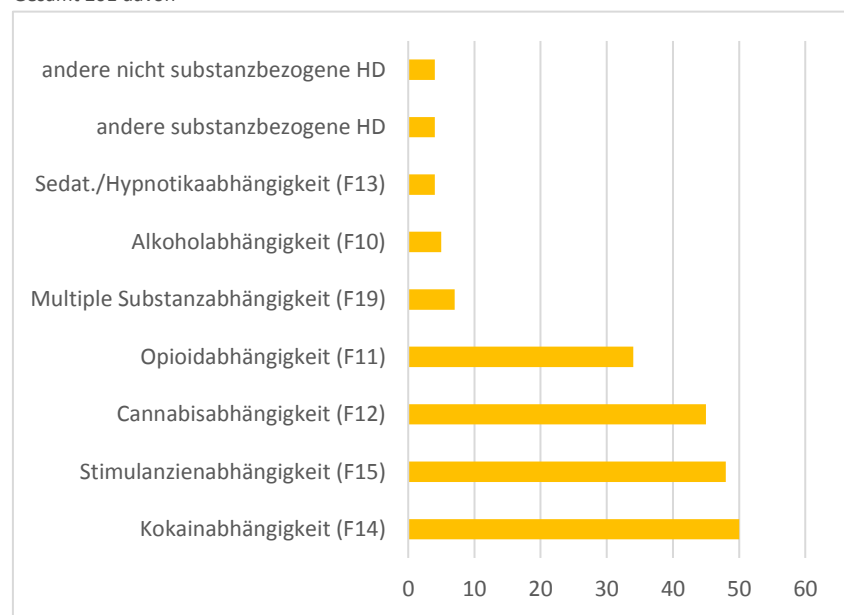
Die salus klinik Friedberg hat 72 Behandlungsplätze (davon 10 Adaptionenplätze) für:

- Abhängige von illegalen Drogen,
- Polyvalent (mehrfach) Abhängige
- Rehabilitand*innen, die zusätzlich zur Abhängigkeit an einer psychischen Störung (z.B. psychosomatische Störung, Depression, Angststörung, Persönlichkeitsstörung, Psychosen) oder an chronischen Schmerzen leiden mit ihren körperlichen Folgeerkrankungen und ihren sozialen und psychischen Problemen.

Federführender Kostenträger ist die Deutsche Rentenversicherung Bund. Die salus klinik Friedberg hat einen Versorgungsvertrag nach §111 SGB V und erfüllt zudem die Voraussetzungen der Beihilfeverordnung. Die salus klinik Friedberg wird von allen Trägern der gesetzlichen Sozialversicherung belegt. Außerdem erfolgt Kostenerstattung durch die private Krankenversicherung sowie die öffentlichen Kostenträger. Die salus klinik Friedberg besitzt eine Berechtigung zur Aufnahme nach §35.

Anzahl der Rehabilitand*innen nach Hauptdiagnose

Gesamt 201 davon



Quelle: Basisdokumentation 2022, salus klinik Friedberg

Komorbidität

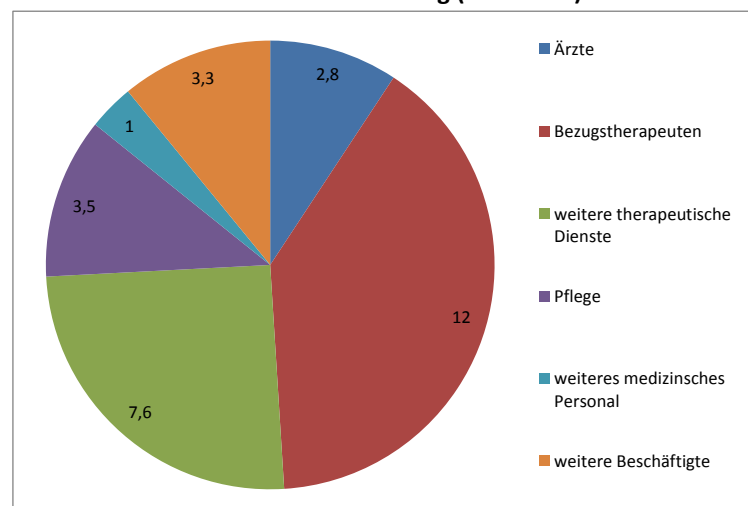
Durchschnittliche Anzahl weiterer

Suchtdiagnosen pro Patient: 3,5

Psychiatrische Diagnosen (außer Sucht): 0,6

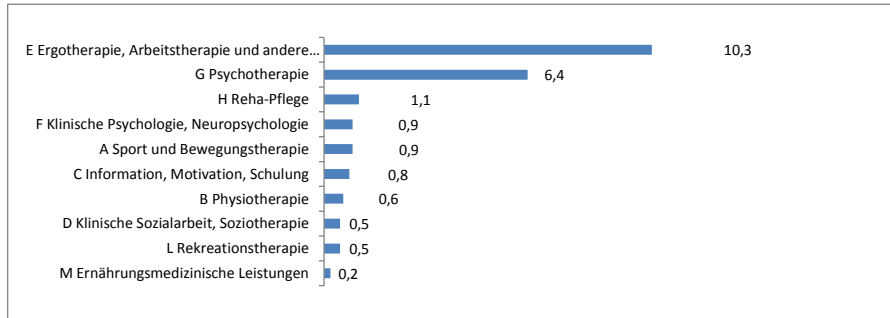
Somatischer Diagnosen: 0,3

Mitarbeiter in der salus klinik Friedberg (Vollkräfte)



Therapeutische Versorgung

Durchschnittliche Therapiestunden/Woche und Rehabilitand*in



Quelle: Reha-Qualitätssicherung der Deutschen Rentenversicherung, Therapeutische Versorgung Bericht 2023, Vergleichsgruppe Entwöhnungsbehandlungen

Therapeutische Versorgung

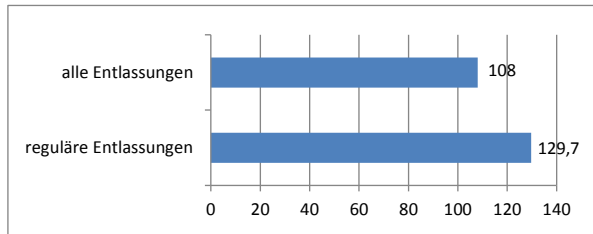
Qualitätspunkte



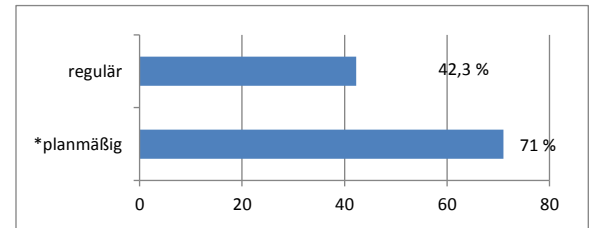
Vergleichswert= 91,1 Punkte

Behandlungsdauer und Entlassungsart

Behandlungsdauer in Tagen



Entlassungsform



*planmäßige Entlassungen umfassen die Entlassungsformen: regulär, vorzeitig auf ärztliche Veranlassung, vorzeitig mit ärztlichem Einverständnis, Wechsel zu ambulanter, ganztägig ambulanter, stationärer Reha

Quelle: Basisdokumentation 2022 der salus klinik Friedberg

Peer Review

Qualitätspunkte

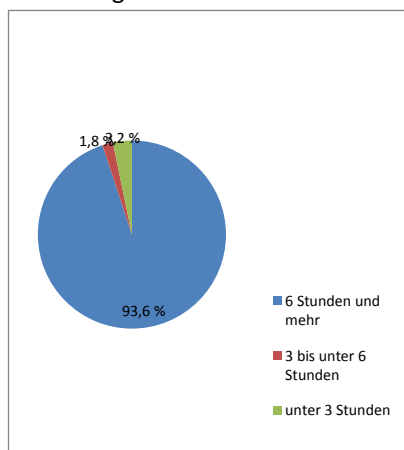


= identisch mit Vergleichsgruppe

Quelle Reha-Qualitätssicherung der Deutschen Rentenversicherung, Peer Review Psychosomatik und Sucht Bericht 2021, Vergleichsgruppe Entwöhnungsbehandlungen

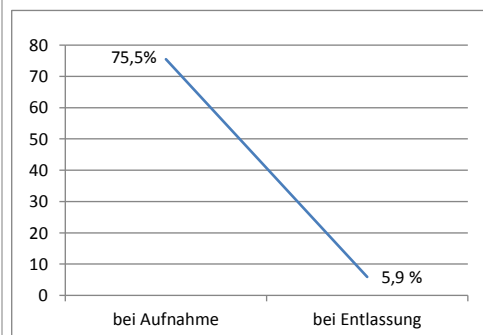
Ergebnisqualität

Allgemeine Leistungsfähigkeit bei Entlassung



Quelle: Basisdokumentation 2022 der salus klinik Friedberg

Arbeitsunfähigkeitsquoten



Anteil arbeitsunfähiger Rehabilitand*innen zum Zeitpunkt der Aufnahme und der Entlassung bezogen auf alle im Jahr 2022 entlassenen Rehabilitand*innen

Rehabilitandenzufriedenheit bei regulärer Entlassung

gem. interner Befragung der Klinik. Zufriedenheitsskala (1=stimme nicht zu bis 5=stimme voll zu)

„Die Klinik ist für die Behandlung meiner Beschwerden sehr gut geeignet“

Ø-Wert gesamt

Rücklaufquote 82,5%



Qualitäts-Kompass 2022
salus klinik Friedberg
Fachklinik für Abhängigkeitserkrankungen

Durchgeführte (Verbesserungs-)Projekte

- Gewinnung von qualifiziertem Personal

salus klinik Friedberg Fachklinik für Abhängigkeitserkrankungen Warthfeldsiedlung 3 61169 Friedberg Telefon 06031 / 7121-0 Fax 06031 / 7121-10 IK 510642255	Kooperationspartner DEGEMED, Berlin Mitgliedschaft Fachverband Sucht, Bonn (FVS)	Zertifizierungen 
---	---	--