



Die salus klinik ist eine Fachklinik für die Behandlung von volljährigen Rehabilitand\*innen mit Störungen durch psychotrope Substanzen und Verhaltenssuchte sowie für Rehabilitand\*innen mit psychischen und psychosomatischen Erkrankungen.

Dieser Qualitätskompass bezieht sich auf die Ergebnisse der Abteilung „Psychosomatik“.

Die 36 Betten umfassende Abteilung Psychosomatik behandelt Rehabilitand\*innen mit folgenden Störungsbildern:

- Affektive Störungen
- Angst- und phobische Störungen
- Zwangsstörungen
- Anpassungsstörungen
- Posttraumatische Belastungsstörungen
- Somatoforme Störungen
- Verhaltenssuchte (pathologisches Glücksspiel, pathologischer PC- und Internetgebrauch, pathologisches Kaufen)

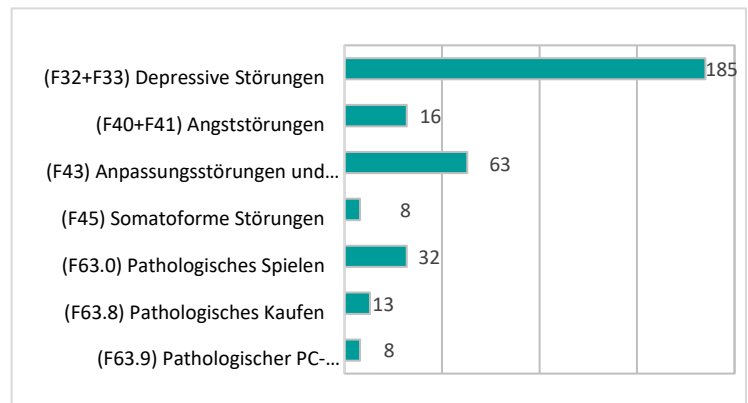
mit ihren körperlichen Folgeerkrankungen und ihren sozialen und psychischen Problemen.

Federführender Kostenträger ist die Deutsche Rentenversicherung Bund. Die salus klinik Friedrichsdorf hat einen Versorgungsvertrag nach §111 SGB V und erfüllt zudem die Voraussetzungen der Beihilfeverordnung.

Die Klinik wird von allen Trägern der gesetzlichen Sozialversicherung belegt. Außerdem erfolgt Kostenerstattung durch die private Krankenversicherung sowie die öffentlichen Kostenträger.

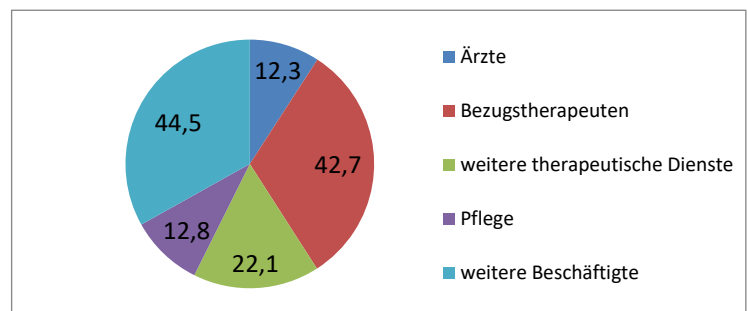
## Anzahl der Rehabilitand\*innen in der salus klinik Friedrichsdorf

Gesamt 360 davon



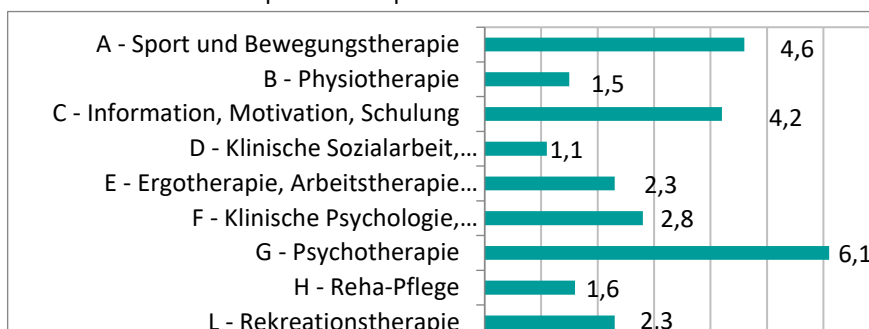
Quelle: Basisdokumentation 2021, salus klinik Friedrichsdorf. Erfasst wurden die Hauptdiagnosen.

## Mitarbeiter in der salus klinik Friedrichsdorf dargestellt als Vollzeitstellen der gesamten Klinik



## Therapeutische Versorgung

Durchschnittliche Therapiestunden pro Woche und Rehabilitand\*in



Quelle: Reha-Qualitätssicherung der Deutschen Rentenversicherung, Therapeutische Versorgung Bericht 2022 (Rehabilitation 2020)

## Therapeutische Versorgung

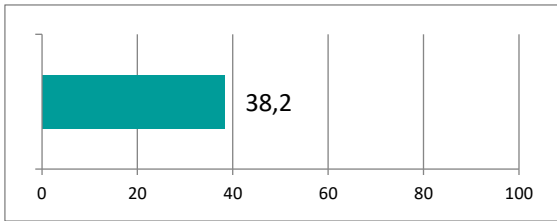
Qualitätspunkte



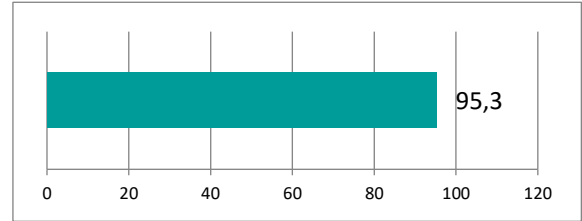
= 7,79 Punkte über der Vergleichsgruppe

## Behandlungsdauer und Entlassungsart\*

### Behandlungsdauer in Tagen



### Planmäßige Entlassungen in %



\*Die Auswertung enthält die Entlassungsformen: regulär, vorzeitig auf ärztliche Veranlassung, vorzeitig mit ärztlichem Einverständnis, Wechsel zu ambulanter, ganztägig ambulanter, stationärer Reha

Quelle: Basisdokumentation 2021 der salus klinik Friedrichsdorf

## Zufriedenheit der Rehabilitand\*innen

gem. Interner Befragung salus klinik Friedrichsdorf 2021 Schulnotenskala (1 bis 6)

Note gesamt



Rücklaufquote 77,2%

gem. Befragung durch die DRV (Quelle: Reha Qualitätssicherung der Deutschen Rentenversicherung Rehabilitanden Befragung Psychosomatik/Sucht stationär Bericht 2018 (Abschluss der Rehabilitation 08/2016-07/2017), adjustiert.

Zufriedenheit gesamt



= 1 Punkt über dem Durchschnitt

Subjektiver Behandlungserfolg



= 1 Punkt unter dem Durchschnitt

## Peer Review

Quelle Reha-Qualitätssicherung der Deutschen Rentenversicherung, Peer Review Psychosomatik und Sucht Bericht 2021

Qualitätspunkte



= 2 Punkte über dem Durchschnitt

## Reha Therapiestandard Depressive Störungen

Quelle Reha-Qualitätssicherung der Deutschen Rentenversicherung, Reha-Therapiestandards Alkoholabhängigkeit Bericht 2021 (Entlassungszeitraum 2019)

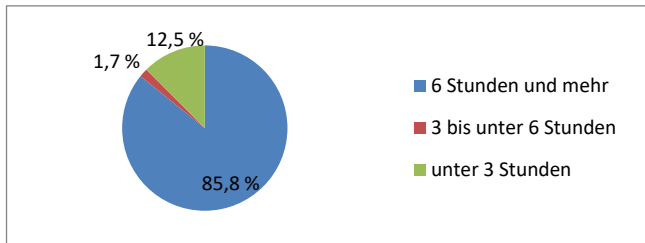
Qualitätspunkte



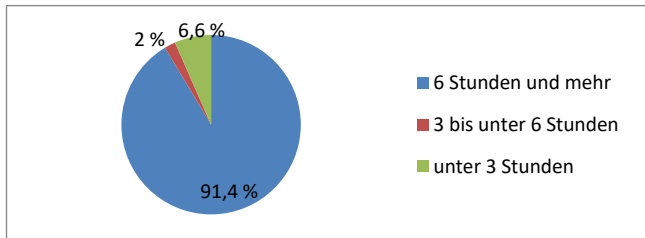
= 4,14 Punkte über dem Durchschnitt

## Ergebnisqualität / Leistungsfähigkeit bei Entlassung

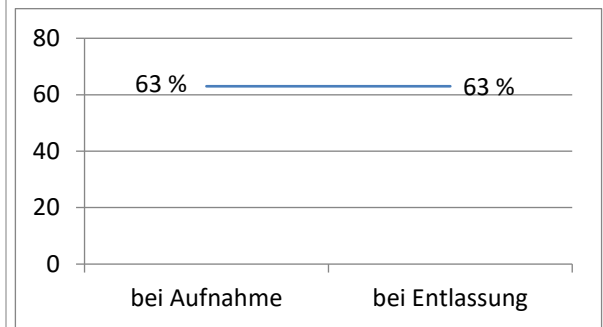
### Leistungsfähigkeit im letzten Beruf



### Leistungsfähigkeit allgemein



### Arbeitsunfähigkeitsquoten



Anteil arbeitsunfähiger Patienten zum Zeitpunkt der Aufnahme und der Entlassung bezogen auf alle Patienten im Jahr 2021

Quelle: Basisdokumentation 2020 der salus klinik Friedrichsdorf

## Projekte

- Weiterentwicklung der „MeinSalus“-App

<p><b>salus klinik Friedrichsdorf</b> Landgrafenplatz 1 61381 Friedrichsdorf Fon 06172 950-0 Fax 06172 950-102 IK 510 647 819</p>	<p><b>Kooperationspartner</b> Diverse Kliniken, Beratungsstellen, Betriebe, Arbeitsagenturen und Jobcenter, BFW Frankfurt AWKV, Frankfurt University of Applied Sciences, Ludwig Fresenius Schule Idstein</p> <p><b>Mitgliedschaft</b> Fachverband Sucht, Bonn (FVS)</p>	<p><b>Zertifizierungen</b></p>  
---	--	--