

Name: _____ Gruppe: _____ Datum: _____

Sehr geehrte Patientin,
sehr geehrter Patient,

Kapitel 4 *Der Cognac-Pilz* handelte von den möglichen körperlichen Folgen bzw. Begleiterscheinungen einer Alkohol- und Medikamentenabhängigkeit. Wahrscheinlich war Ihnen hiervon bereits vieles bekannt, vielleicht hat Sie aber auch einiges verwundert oder gar beunruhigt.

Gerade zu Beginn einer Abhängigkeitsbehandlung sind viele Betroffene über eine Reihe von körperlichen Beschwerden oder Beeinträchtigungen besorgt, von denen sie nicht so recht wissen, woher sie kommen und was man dagegen tun kann.

Wir möchten Ihnen jetzt Gelegenheit zu einer gründlichen **Inventur** bezüglich Ihres körperlichen Befindens geben, indem Sie einmal all Ihre körperlichen Probleme ausführlich aufschreiben und sorgfältig über mögliche Ursachen nachdenken. Nehmen Sie auch insbesondere dazu Stellung, ob Sie einen Zusammenhang zu Ihrer Suchtmittelabhängigkeit vermuten oder nicht.

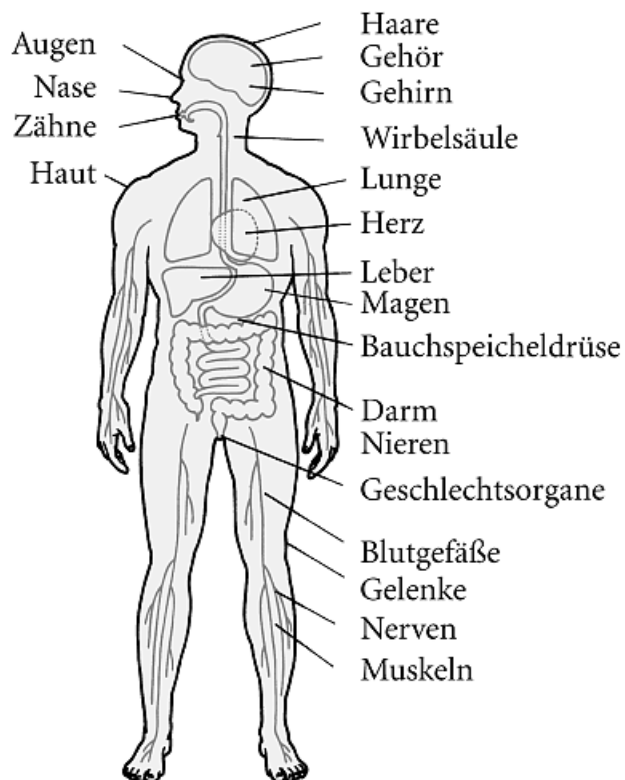
! Je genauer Sie Ihre körperlichen Beschwerden beschreiben, umso eher können Ihnen Ihr Arzt oder Ihr Therapeut helfen.

Je genauer Sie über die Ursachen oder den Zusammenhang Ihrer körperlichen Beschwerden Bescheid wissen, desto mehr können Sie zur Genesung oder Linderung selbst beitragen.

Körperliche Schäden können auf die Dauer auch bei äußerlich unauffälligem Alkoholkonsum bzw. bei Medikamenteneinnahme nach ärztlicher Anweisung auftreten.

Die meisten körperlichen Folgeschäden durch Alkohol oder Medikamente bilden sich durch Abstinenz wieder deutlich zurück oder können zumindest gestoppt werden. Manchmal dauert es aber längere Zeit, bis diese Heilerfolge bei Abstinenz für den Betroffenen auch spürbar werden.

Unter welchen **körperlichen Beschwerden bzw. Beeinträchtigungen** hatten Sie in letzter Zeit zu leiden? (Bitte möglichst genaue Schilderung, um was es sich handelt):



Beschreiben Sie für jede einzelne Beschwerde, was Sie für die **Ursache** halten. Glauben Sie, dass ein Zusammenhang zu Ihrer Alkohol-/Medikamentenabhängigkeit besteht?
(Bitte ausführliche Begründung):

Von wem erwarten Sie hierbei **Hilfe?** (Bitte ankreuzen)

Arzt

Therapeut

Niemand

	Arzt	Therapeut	Niemand

Hier können Sie **Fragen** notieren, die Ihnen bei der Beschäftigung mit Ihrer körperlichen Befindlichkeit eingefallen sind: