



Die salus klinik Lindow ist eine 1997 eröffnete Rehabilitationsfachklinik für Sucht und Psychosomatik. Sie verfügt über eine Psychosomatikabteilung mit 92 Betten, eine Nachsorgeambulanz in Berlin, eine psychologische Institutsambulanz, ein Weiterbildungsinstitut OPK und vier psychosoziale Beratungsstellen im Landkreis Potsdam-Mittelmark.

Die insgesamt 273 Betten umfassende salus klinik Lindow behandelt in ihrer Psychosomatikabteilung:

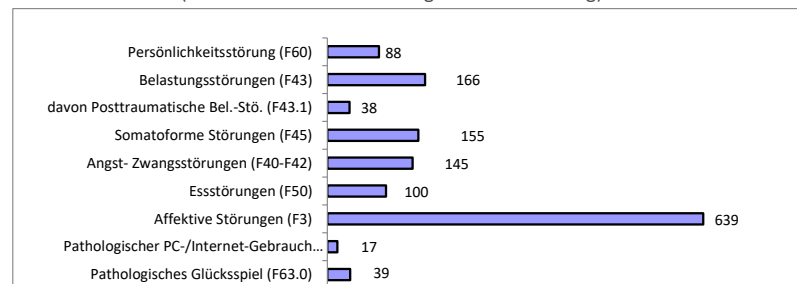
- **Esstörungen**
- **Depression**
- **Angst- und Zwangserkrankungen**
- **Posttraumatische Belastungsstörung**
- **Pathologisches Glücksspiel**
- **Pathologischer PC- und Internetgebrauch**
- **Persönlichkeitsstörung**
- **somatoforme Störungen**
- **Alkoholmissbrauch**
- **Tabakabhängigkeit**

mit ihren körperlichen Folgeerkrankungen, ihren Teilhabestörungen und ihren psychischen Komorbiditätsstörungen.

Federführender Kostenträger ist die DRV Berlin-Brandenburg. Die salus klinik Lindow hat einen Versorgungsvertrag nach §111 SGB V und erfüllt die Voraussetzungen der Beihilfeverordnung. Die salus klinik Lindow wird von allen Trägern der gesetzlichen Sozialversicherung belegt. Außerdem erfolgt eine Kosten-erstattung durch die private Krankenversicherung sowie die öffentlichen Kostenträger.

Anzahl der Patient*innen in der Psychosomatikabteilung der salus klinik Lindow

Gesamt 901 davon (inklusive komorbide Störungen bis zum 5. Rang)



Quelle: Basisdokumentation 2023, salus klinik Lindow

Komorbidität

Durchschnittliche Anzahl weiterer

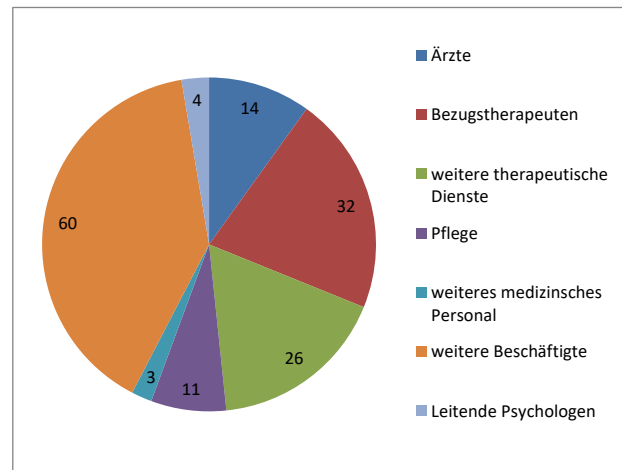
Psychischer Diagnosen pro Patient*in: 1,4 (ohne substanzbezogene Störungen)

Somatischer Diagnosen pro Patient*in: 2,3

Substanzbezogene Störungen: 33,4% (ohne F17.2)

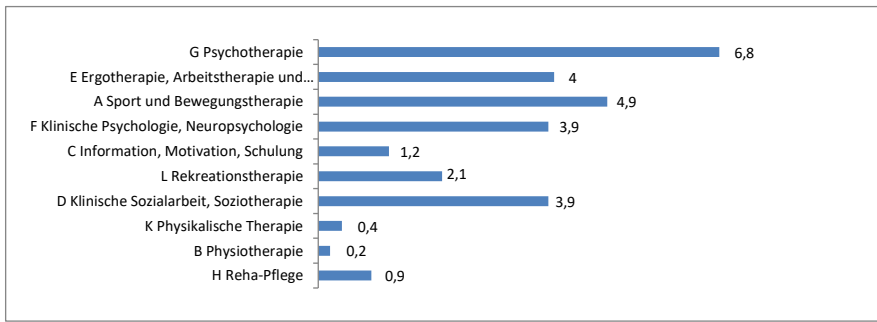
Tabakabhängigkeit: 39,6%

Mitarbeitende in der salus klinik Lindow (Vollkräfte)



Therapeutische Versorgung

Durchschnittliche Therapiestunden/Woche und Patient



Quelle: Reha-Qualitätssicherung der Deutschen Rentenversicherung, Therapeutische Versorgung Bericht 2023 II, Salus-Klinik Lindow Psychosomatik

Therapeutische Versorgung

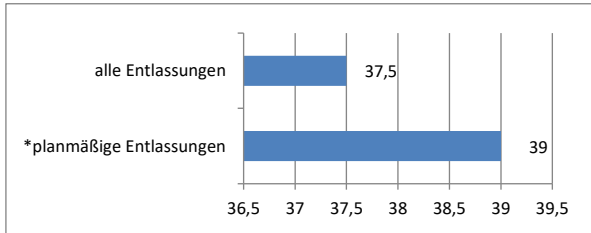
Qualitätspunkte



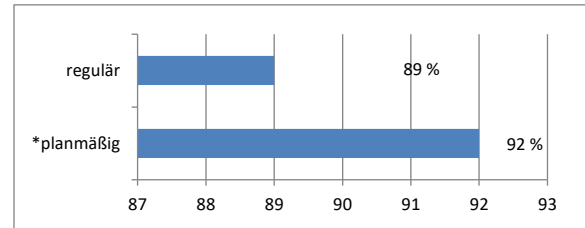
= 4,7 Punkte über dem Durchschnitt der Vergleichsgruppe

Behandlungsdauer und Entlassungsart

Behandlungsdauer in Tagen



Entlassungsform



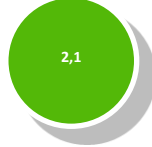
*planmäßige Entlassungen umfassen die Entlassungsformen: regulär, vorzeitig auf ärztliche Veranlassung vorzeitig mit ärztlichem Einverständnis, Wechsel zu ambulanter, ganztätig ambulanter, stationärer Reha

Quelle: Basisdokumentation 2023 der salus klinik Lindow

Patientenzufriedenheit

gem. Interner Befragung salus klinik Lindow 2023 Schulnotenskala (1 bis 6)

Note gesamt



Rücklaufquote 70%

gem. Befragung durch die DRV (Quelle: Reha Qualitätssicherung der Deutschen Rentenversicherung Psychosomatik und Sucht stationär Bericht 2024, adjustiert, Vergleichsgruppe Entwöhnungsbehandlungen)*
* N=140 (Rücklaufquote <15%)

Zufriedenheit gesamt



= 3,7 Punkte unter dem Durchschnitt

Subjektiver Behandlungserfolg



= 10 Punkte unter dem Durchschnitt

Peer Review

Quelle Reha-Qualitätssicherung der Deutschen Rentenversicherung, Peer Review Psychosomatik und Sucht Bericht 2024, Vergleichsgruppe Entwöhnungsbehandlungen

Qualitätspunkte



Reha Therapiestandard Depression

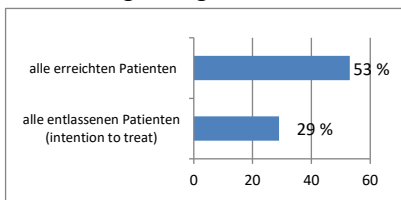
Quelle Reha-Qualitätssicherung der Deutschen Rentenversicherung, Reha-Therapiestandards Depression Bericht 2024, Vergleichsgruppe Entwöhnungsbehandlungen

Qualitätspunkte



Ergebnisqualität

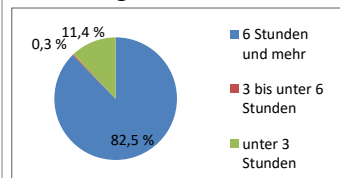
Behandlungserfolg



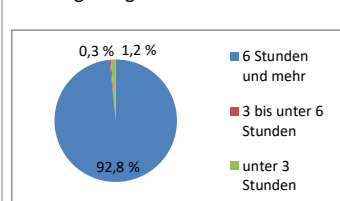
1 Jahr nach Behandlungsende für den Entlassungsjahrgang 2022 und Hauptdiagnose Depression

Nach **Berechnungsform 1** werden alle erreichten Patienten als Basis der Berechnung der Erfolgsquote herangezogen. Bezugsbasis für die **Berechnungsform 2 (intention to treat)** als konservative Schätzung des Behandlungserfolgs, die eine systematische Unterschätzung darstellt, sind alle entlassenen Patienten, wobei alle nicht erreichten Patienten hierbei als nicht erfolgreich gewertet werden.

Leistungsfähigkeit 2023 bei Entlassung

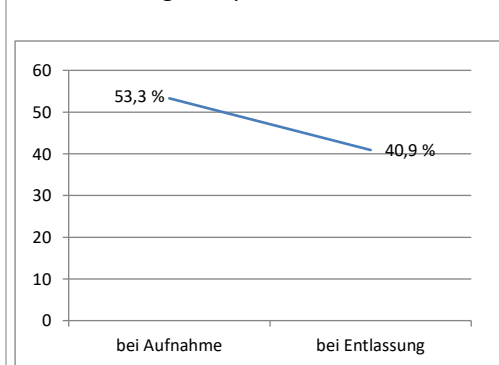


Leistungsfähigkeit im letzten Beruf



Leistungsfähigkeit allgemein

Arbeitsunfähigkeitsquoten







Anteil arbeitsunfähiger Patienten zum Zeitpunkt der Aufnahme und der Entlassung bezogen auf alle Patienten im Jahr 2022

Quelle: Basisdokumentation 2023 und Katamnese 2022 der salus klinik Lindow

Qualitäts-Kompass 2023
salus klinik Lindow
Psychosomatikabteilung

Durchgeführte (Verbesserungs-) Projekte

- Einführung der Diagnosesoftware RehaScan für den Bereich Psychosomatik
- Teilnahme am Projekt „Kantine Zukunft“
- Fortsetzung von Forschungsprojekten zur Verbesserung des Behandlungsergebnisses (u.a. für Patient*innen mit Depression und Essstörungen)
- Gründung eines Fachbereichs „Posttraumatische Belastungsstörung“ innerhalb der Psychosomatik

salus klinik Lindow Straße nach Gühlen 10 16835 Lindow Telefon 033933 / 88-0 Telefax 033933 / 88-119 IK 511203677	Mitgliedschaften Fachverband Sucht, Bonn (FVS) Fachverband Glückspielsucht (FAGS) Bundesfachverband Essstörungen e.V. Deutsches Netzwerk rauchfreier Krankenhäuser e.V.	Zertifizierungen   Zusatzzertifizierungen  
---	---	--